

GDM-906X系列

6½ 位双显示可编程数字万用表

特点

- 6½位数: 1,200,000显示值
- 4.3" TFT Graphic LCD
- 直流电压基本精度: 0.0035%(GDM-9061) / 0.0075%(GDM-9060)
- 12项测量功能: 直流电压、交流电压、直流电流、交流电流、2线 / 4线电阻、频率、周期、二极管、短路峰鸣、温度、电容
- 采样率高达10k/每秒 (GDM-9061)
- 双测量功能, 提供两种选择的参数同步测量
- 图形显示功能, 提供直方图、条状图及趋势图
- 温度测量功能, 支持RTD、热敏电阻及热电偶
- 标准接口: USB Host/Device, RS-232C, LAN, Digital I/O
- 选配接口: GPIB

GWINSTEK
固緯電子

固纬电子推出GDM-906X 系列 (共 2 个机型GDM-9061 和 GDM-9060), 6½位双测量数字电表, 具有高精度直流电流测量、快速采样、12 项测量项目 (直流电压 / 电流、交流电压 / 电流、2 线 /4 线制电阻、频率、周期、二极管、短路蜂鸣、温度、电容)、6 项运算功能 (dB/dBm/Compare/MX+B/Percent 及 1/X)、以及丰富的通讯接口 (USB Device/Host、RS-232C、LAN、数字 I/O 和 GPIB 选配), 提供全方位的测量能力, 以及更高的速度和准确性。该系列采用 4.3 寸 TFT 图形化显示屏, 以及快速的采样率 (GDM-9061:10k/s、GDM-9060:1k/smax.) 除了可用传统的数字显示外, 还可以用条状图、趋势图或直方图来搭配显示, 让整个测量过程, 更直观、迅速地被完整呈现。同时, 更大的内存 (GDM-9061:100k、GDM-9060:10k), 也能协助趋势图或直方图在测量过程时, 进行统计计算, 简化繁琐的趋势分析。

在使用的便利性上, GDM-906X 系列也加入了丰富的操作设计, 例如数字按键, 便于需要数值输入的设置, 如上 / 下限值、LAN IP 设置, 支持多国语言 (英文 / 繁体 / 简体 / 日语 / 韩语), 有助于缩短电表的操作学习。对于自动测试系统测量或远程控制应用, GDM-906X 除了提供 USB, RS-232C 和 LAN 作为标准通讯接口外, 还可选择 GPIB(客户安装选项)。在软件支持方面, GDM-906X 系列提供 DMM-Viewer2, 来协助用户观测或记录测量的数据; 另外, 也提供 LabVIEW driver 以利不同系统整合上的程序需求。

面板介绍



- CE
- USB Device
- USB Host
- LAN
- RS-232C
- GPIB
- Digital I/O
- PC Software
- LabVIEW Driver

1. 4.3" TFT Graphic LCD
2. 屏幕捕获/数据记录键
3. USB Host
4. 功能键
5. 档位&速度选择键
6. 测量&数字键
7. 测量端
8. 前/后面板输入开关(仅GDM-9061)
9. 后面板测量端(仅GDM-9061)
10. 数字I/O
11. 标准接口: RS-232C, USB Device, LAN
12. GPIB(选配)

A. 理想测量伙伴

	GDM-9061	GDM-9060
DCV 精度	0.0035%	0.0075%
采样率	10k/sec	1k/sec
内存	100k	10k
后面板输入	Yes	NO
电流端子(前面板)	3A,10A	3A
电流端子(后面板)	3A	-
显示	数字, 趋势图, 条形图	
功能	电压/电流: AC, DC 电阻: 2-线, 4-线, 二极管, 短路蜂鸣 频率, 周期, 温度, 电容	
运算	REL, dB, dBm, Compare, MX+B, Percent, 1/X	
STAT.	Min/Max/Average/ P-P, STDEV	
接口	RS-232C, USB Host/Device, LAN, GPIB(选配)	

GDM-906X 系列包括工程师在处理电子电路或产品的设计、开发和测试工作所需的所有基本测量功能, 包括电压、电流、电阻、二极管、短路蜂鸣、频率、温度和电容。

此外, 还具有运算功能 (dB、dBm、Compare、MX+B、1/X 和 Percent)、统计功能 (Min/Max/Average/P-P/STDEV), 以及多样的标准通信接口, 不论是在桌上或是架设于系统中使用, 都能够满足特定的测量要求和复杂的测量应用。

B. 多样的显示模式



除标准的数值显示模式外，还提供条形图、趋势图与直方图等多种图形化功能，让测量结果不仅仅是一串数字，而是掌握测量全貌的迅速洞察。

D. 高测量分辨率与高采样率

GDM-9061 测量类型-DCV/DCI/2W/4W

可更新速率								
6½ 分辨率			5½ 分辨率			4½ 分辨率		
5/s	20/s	60/s	100/s	400/s	1.2k/s	2.4k/s	4.8k/s	7.2k/s 10k/s

GDM-9060 测量类型-DCV/DCI/2W/4W

可更新速率								
6½ 分辨率			5½ 分辨率			4½ 分辨率		
5/s	20/s	60/s	100/s	400/s	1k/s	-	-	-

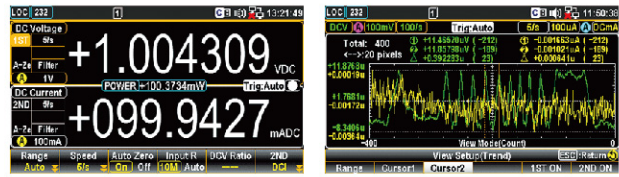
GDM-906X 提供 $0.1\mu\text{V}$ 的高分辨率用于电压测量、 100pA 用于电流测量、 $100\mu\Omega$ 用于电阻测量，以符合特定应用中精密测量的必要需求。此外，GDM-9061 能够以 $4\frac{1}{2}$ 位的显示分辨率获得 10k 读数 / 秒；GDM-9060 则可于显示分辨率为 $5\frac{1}{2}$ 位时获得 1k 测量读数 / 秒；如此快速的采样率足以满足当前的测量需求。

F. 丰富的通信接口及快速的传输速率



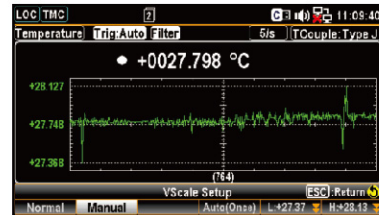
对于系统集成应用，GDM-906X 搭配有 RS232C、USB 和 LAN 作为标准通信接口，GPIB 则为选购项目（客户可自行安装），以符合不同使用上的需要。通过 USB/LAN/GPIB 通讯，传输最多 10k 读数 / 秒（GDM-9061），或 1k 读数 / 秒（GDM-9060）的数据。

C. 双测量与双趋势线



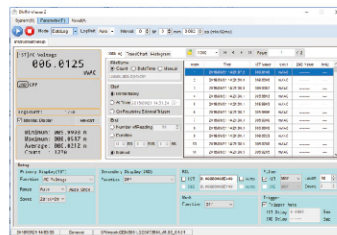
双测量功能，一直是固纬数字电表的一项特色，允许同时执行两个测量功能，并分别显示测试结果，大大提高了多功能测试速度。

E. 温度测量



GDM-906X 可进行温度测量，适用热敏电阻、RTD 以及热电偶的各种温度传感器。GDM-906X 的温度测量支持常用的热电偶类型（例如：J/T/K...等），使用电压测量端子作为热电偶输入，并根据电压波动计算温度；若再配合机器内存及趋势图功能，可作为温度记录器使用。

G. 方便的PC软件



PC 软件 DMM-Viewer2，适用于任何 GDM-906X 所提供的计算机通信接口（RS232C/LAN/USB/GPIB），以便于进行长时间数据采集。该软件除了可以控制 GDM-906X 的设置外，对于采集的数据，可采取观测模式或记录模式。观测模式，测量结果直接以趋势图或直方图的结果呈现，不进行储存；记录模式，直接保存测量数据进入记录文件。除此之外，GDM-906X 也提供 LabVIEW driver。

直流特性

直流电压

档位	分辨率	输入电阻	精度(1年)(TCAL±5°C)	
			GDM-9061	GDM-9060
100.0000 mV	0.1µV	10MΩ or >10GΩ	0.0050 + 0.0035	0.0090 + 0.0065
1.000000 V	1µV	10MΩ or >10GΩ	0.0048 + 0.0007	0.0080 + 0.0010
10.00000 V	10µV	10MΩ or >10GΩ	0.0035 + 0.0005	0.0075 + 0.0005
100.0000 V	0.1mV	10MΩ ±1%	0.0050 + 0.0006	0.0085 + 0.0006
1000.000 V	1mV	10MΩ ±1%	0.0050 + 0.0010	0.0085 + 0.0010

电阻档位	分辨率	测试电流	精度(1年)(TCAL±5°C)	
			GDM-9061	GDM-9060
100.0000 Ω	100µΩ	1mA	0.010 + 0.004	0.014 + 0.007
1.000000 kΩ	1mΩ	1mA	0.010 + 0.001	0.014 + 0.001
10.00000 kΩ	10mΩ	100µA	0.010 + 0.001	0.014 + 0.001
100.0000 kΩ	100mΩ	10µA	0.010 + 0.001	0.014 + 0.001
1.000000 MΩ	1µΩ	5µA	0.010 + 0.001	0.014 + 0.001
10.00000 MΩ	10Ω	500nA	0.040 + 0.001	0.040 + 0.001
100.0000 MΩ	100Ω	500nA//10 MΩ	0.800 + 0.010	0.800 + 0.010

直流电流

档位	分辨率	Burden 电压	精度(1年)(TCAL±5°C)	
			GDM-9061	GDM-9060
100.0000 µA	100pA	< 0.011 V	0.05 + 0.025	0.05 + 0.025
1.000000 mA	1nA	< 0.11 V	0.05 + 0.006	0.05 + 0.006
10.00000 mA	10nA	< 0.04 V	0.05 + 0.020	0.05 + 0.020
100.0000 mA	0.1µA	< 0.4 V	0.05 + 0.005	0.05 + 0.005
1.000000 A	1µA	< 0.7 V	0.10 + 0.010	0.10 + 0.010
3.000000 A	1µA	< 2.0 V	0.20 + 0.020	0.20 + 0.020
10.00000 A	10µA	< 0.5 V	0.15 + 0.010	-----

连续性	分辨率	测试电流	精度(1年)(TCAL±5°C)	
			GDM-9061	GDM-9060
1000.000 Ω	0.001 Ω	1 mA	0.010 + 0.030	0.014 + 0.030

二极管测试

档位	分辨率	测试电流	精度(1年)(TCAL±5°C)	
			GDM-9061	GDM-9060
5.000000 V	1µV	1 mA	0.010 + 0.030	0.014 + 0.030

直流比率

精度规格: ± (直流输入精度+直流参考精度)

温度特性

RTD(基于PT100的精度)

档位	分辨率	精度(1年)(TCAL±5°C)
-200°C ~ -100°C	0.001°C	0.09°C
-100°C ~ -20°C	0.001°C	0.08°C
-20°C ~ 20°C	0.001°C	0.06°C
20°C ~ 100°C	0.001°C	0.08°C
100°C ~ 300°C	0.001°C	0.12°C
300°C ~ 600°C	0.001°C	0.22°C

热电偶式温度计(基于ITS-90的精度)

类型	档位	分辨率	精度(1年)(TCAL±5°C)
E	-200°C ~ +1000°C	0.002°C	0.2°C
J	-210°C ~ +1200°C	0.002°C	0.2°C
T	-200°C ~ +400°C	0.002°C	0.3°C
K	-200°C ~ +1372°C	0.002°C	0.3°C
N	-200°C ~ +1300°C	0.003°C	0.4°C
R	-50°C ~ +1768°C	0.01°C	1°C
S	-50°C ~ +1768°C	0.01°C	1°C
B	+350°C ~ +1820°C	0.01°C	1°C

热敏电阻(2.2kΩ, 5kΩ, 10kΩ 或 User Type)

档位	分辨率	精度(1年)(TCAL±5°C)
-80°C ~ 150°C	0.01°C	0.01°C

订购信息

GDM-9061 6½(1200000 counts) 双显示可编程数字万用表
GDM-9060 6½(1200000 counts) 双显示可编程数字万用表

配件

安全说明x1, 电源线x1, USB电缆GTL-246x1, 测试线GTL-207Ax1, CDx1(包括完整的使用手册, 升级程序和PC软件, DMM-Viewer2)

交流特性

交流电压(真RMS)

档位	分辨率	频率	精度(1年)(TCAL±5°C)	
			GDM-9061	GDM-9060
100.0000 mV	0.1µV	3 Hz - 5 Hz	1.00 + 0.04	1.00 + 0.04
		5 Hz - 10 Hz	0.35 + 0.04	0.38 + 0.04
		10 Hz - 20 kHz	0.06 + 0.04	0.09 + 0.04
		20 kHz - 50 kHz	0.12 + 0.05	0.15 + 0.05
		50 kHz - 100 kHz	0.60 + 0.08	0.63 + 0.08
		100 kHz - 300 kHz	4.00 + 0.50	4.00 + 0.50
1.000000 V ~ 750.0000 V	1µV ~ 1mV	3 Hz - 5 Hz	1.00 + 0.04	1.00 + 0.04
		5 Hz - 10 Hz	0.35 + 0.04	0.38 + 0.04
		10 Hz - 20 kHz	0.06 + 0.04	0.09 + 0.04
		20 kHz - 50 kHz	0.12 + 0.05	0.15 + 0.05
		50 kHz - 100 kHz	0.60 + 0.08	0.63 + 0.08
		100 kHz - 300 kHz	4.00 + 0.50	4.00 + 0.50

直流电流(真RMS)

档位	分辨率	频率	精度(1年)(TCAL±5°C)	
			GDM-9061	GDM-9060
100.0000 µA	100pA	3 Hz - 5 Hz	1.00 + 0.04	1.00 + 0.04
		5 Hz - 10 Hz	0.35 + 0.04	0.38 + 0.04
		10 Hz - 5 kHz	0.10 + 0.04	0.13 + 0.04
10.000000 mA	10nA	5 kHz - 10 kHz	0.18 + 0.04	0.20 + 0.04
		3 Hz - 5 Hz	1.00 + 0.04	1.00 + 0.04
		5 Hz - 10 Hz	0.30 + 0.04	0.33 + 0.04
1.000000 mA	1nA	10 Hz - 5 kHz	0.10 + 0.04	0.13 + 0.04
		5 kHz - 10 kHz	0.15 + 0.04	0.18 + 0.04
		3 Hz - 5 Hz	1.00 + 0.04	1.00 + 0.04
100.0000 mA	100nA	5 Hz - 10 Hz	0.30 + 0.04	0.33 + 0.04
		10 Hz - 5 kHz	0.10 + 0.04	0.13 + 0.04
		5 kHz - 10 kHz	0.15 + 0.04	0.18 + 0.04
1.000000 A	1µA	3 Hz - 5 Hz	1.00 + 0.04	1.00 + 0.04
		5 Hz - 10 Hz	0.30 + 0.04	0.33 + 0.04
		10 Hz - 5 kHz	0.10 + 0.04	0.13 + 0.04
3.000000 A	1µA	5 kHz - 10 kHz	0.15 + 0.04	0.18 + 0.04
		3 Hz - 5 Hz	1.00 + 0.04	1.00 + 0.04
		5 Hz - 10 Hz	0.35 + 0.04	0.38 + 0.04
10.000000 A	10µA	10 Hz - 5 kHz	0.23 + 0.04	0.23 + 0.04
		5 kHz - 10 kHz	0.23 + 0.04	0.23 + 0.04
		3 Hz - 5 Hz	1.10 + 0.04	-----
10.000000 A	10µA	10 Hz - 5 kHz	0.15 + 0.04	-----
		-----	-----	-----

电容特性

电容

档位	分辨率	精度(1年)(TCAL±5°C)
1.000 nF	0.001nF	2.00 + 2.00
10.00 nF	0.01nF	2.00 + 1.00
100.0 nF	0.1nF	2.00 + 0.40
1.000 µF	0.001µF	2.00 + 0.40
10.00 µF	0.01µF	2.00 + 0.40
100.0 µF	0.1µF	2.00 + 0.40

频率和周期特性

频率/周期

档位	分辨率	精度(1年)(TCAL±5°C)
100.0000mV~750.000V	3Hz - 5Hz	0.1
	5Hz - 10Hz	0.05
	10Hz - 40Hz	0.03
	40Hz - 1MHz	0.006

一般信息

显示	4.3" TFT Graphic LCD
标准接口	RS-232C, USB Host/Device, LAN, Digital I/O
电源	AC 100 V/120 V/220 V/240 V ±10%
电源线性频率	50 Hz / 60 Hz / 400 Hz ±10%
功耗	最大25VA
尺寸&重量	267(W) x 107(H) x 302(D) mm, 约 3.5kg

技术规格变动恕不另行通知 GDM-906XCD08H

选项

Opt.1 GPIB卡 (* GPIB可在客户现场安装)

选配

GTL-205 带热电偶的温度测线转接器 (K-type), 约1000mm
 GTL-234 RS-232C线, 9-pin F-F Type, 直连, 2000mm
 GTL-248 GPIB线, 约2000mm
 GTL-308 4线式 (+屏蔽) 测试线, 约1500mm

固纬电子实业股份有限公司

地址: 新北市土城区中兴路7-1号
 电话: +886-2-2268-0389
 传真: +886-2-2268-0639
 免费服务电话: 0800-079-188
 marketing@goodwill.com.tw
www.gwinstek.com

固纬电子(上海)有限公司

地址: 上海市宜山路889号2号楼8楼
 电话: 021-64853399
 传真: 021-54500789
 邮编: 200233

固纬电子(苏州)有限公司

地址: 苏州市新区珠江路521号
 电话: 0512-66617177
 传真: 0512-66617277
 邮编: 215011
 免费服务电话: 800-820-7117 400-820-7117
 marketing@instek.com.cn

固纬电子(苏州)有限公司深圳分公司

地址: 深圳市宝安区西乡街道共乐路西乡商会大厦1105
 电话: 0755-2907-6546
 传真: 0755-2907-6570

GW INSTEK

信赖超值 测量首选



www.gwinstek.com.cn